



Provincia di Livorno

Museo di Storia Naturale del Mediterraneo

-VILLA HENDERSON-  
Via Roma - Via dell'Ambrögiana

**NiER**  
INGEGNERIA

## Piano Terra

### LEGENDA

- |                              |                              |
|------------------------------|------------------------------|
| Quadro elettrico             | Valvola interc. combustibile |
| Percorsi di esodo            | Sgancio corrente             |
| Uscita di emergenza          | Porta REI                    |
| Area di raccolta             | Estintore                    |
| Cassetta di pronto soccorso  | Coperta antifiamma           |
| Pulsante di allarme          | Idrante                      |
| Attacco motopompa dei V.V.F. |                              |

### NORME DI COMPORTAMENTO



**VIGILI DEL FUOCO TEL. 115**



**EMERGENZA SANITARIA TEL. 118**

#### MISURE DI PREVENZIONE



È vietato fumare e fare uso di fiamme libere nelle aree con divieto e nei locali dove l'accesso di personale è saltuario



Non manomettere estintori ed altri dispositivi di sicurezza.  
Non ingombrare né sostare negli spazi antistanti gli estintori, gli idranti e le uscite di emergenza.

#### MISURE IN CASO DI INCENDIO



Se formati, con gli estintori a disposizione tentare l'estinzione dell'incendio, salvaguardando la propria incolumità

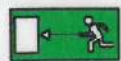


Segnalare l'incendio e richiedere l'intervento dei Vigili del Fuoco, come da Piano di Emergenza

#### MISURE IN CASO DI EVACUAZIONE



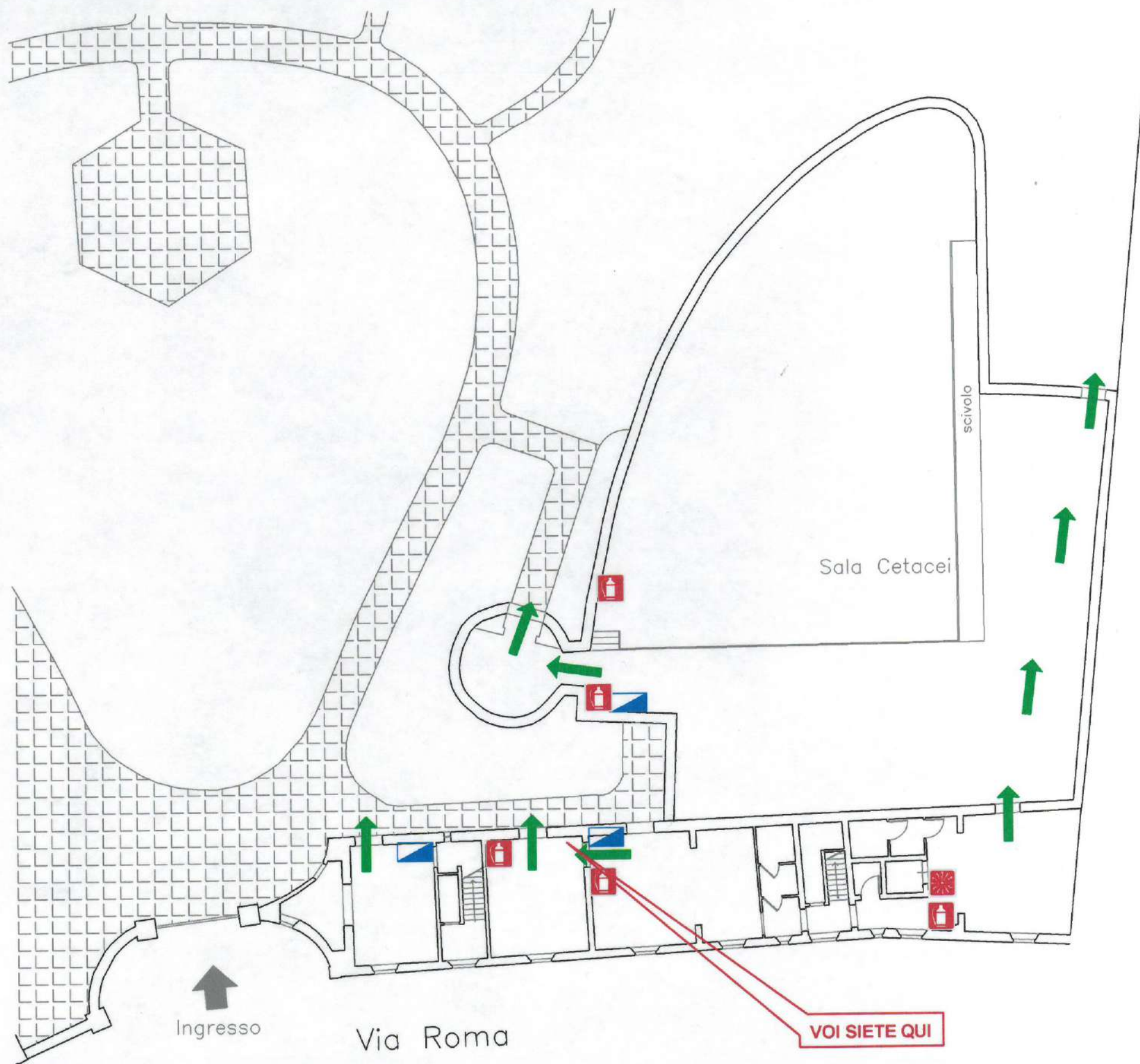
Abbandonare rapidamente i locali seguendo i cartelli indicatori e in conformità alle istruzioni impartite dal personale incaricato.



Portarsi con ordine all'interno delle zone protette e lasciare l'edificio attraverso le apposite uscite.



Evitare di correre, spingere e urlare.  
Non utilizzare ascensori o montacarichi  
Usare le scale







Provincia di Livorno

Museo di Storia Naturale  
del Mediterraneo

-VILLA HENDERSON-  
Via Roma - Via dell'Amrogiana

**NIER**  
INGEGNERIA

## Piano Terra

### LEGENDA

- |                              |                              |
|------------------------------|------------------------------|
| Quadro elettrico             | Valvola interc. combustibile |
| Percorsi di esodo            | Sgancio corrente             |
| Uscita di emergenza          | Porta REI                    |
| Area di raccolta             | Estintore                    |
| Cassetta di pronto soccorso  | Coperta antifiama            |
| Pulsante di allarme          | Idrante                      |
| Attacco motopompa dei V.V.F. |                              |

### NORME DI COMPORTAMENTO



**VIGILI DEL FUOCO TEL. 115**



**EMERGENZA SANITARIA TEL. 118**

#### MISURE DI PREVENZIONE



È vietato fumare e fare uso di fiamme libere nelle aree con divieto e nei locali dove l'accesso di personale è saltuario



Non manomettere estintori ed altri dispositivi di sicurezza.  
Non ingombrare né sostare negli spazi antistanti gli estintori, gli idranti e le uscite di emergenza.

#### MISURE IN CASO DI INCENDIO



Se formati, con gli estintori a disposizione tentare l'estinzione dell'incendio, salvaguardando la propria incolumità



Segnalare l'incendio e richiedere l'intervento dei Vigili del Fuoco, come da Piano di Emergenza

#### MISURE IN CASO DI EVACUAZIONE



Abbandonare rapidamente i locali seguendo i cartelli indicatori e in conformità alle istruzioni impartite dal personale incaricato.



Portarsi con ordine all'interno delle zone protette e lasciare l'edificio attraverso le apposite uscite.



Evitare di correre, spingere e urlare.  
Non utilizzare ascensori o montacarichi  
Usare le scale

